



Dong Feng DFA 1120 с КМУ XCMG SQ6.3SK5Q



KMU-MARKET.RU

Технические характеристики шасси

Габаритные размеры, мм	- длина	8445
	- ширина	2430
	- высота	2650
Кабина над двигателем	Со спальным местом, оборудована кондиционером.	
Колесная база, мм	4700	
Клиренс, мм	248	
Минимальный радиус поворота, м	19	
Масса снаряженного транспортного средства, кг	5200	
Грузоподъемность, кг	6800	
Полная масса транспортного средства, кг	12000	
Максимальная скорость, км/ч	95	
Свес:	Спереди, мм	1910
	Сзади, мм	1800
Двигатель (марка, тип)	CUMMINS ISDe160 40, Четырехтактный дизель с турбонаддувом и промежуточным охлаждением, Euro-4	
Рабочий объем, см ³	4500	
Расход топлива (л/100км.)	14	
Максимальная мощность, л.с. (мин ⁻¹)	150 (2500)	
Максимальный крутящий момент, Нм (мин ⁻¹)	586 (1500)	
Коробка передач	6-ти ступенчатая МКПП, 2 – 6 передачи синхронизированы	
Подвеска:	- передняя	зависимая, на продольных полуэллиптических рессорах, с телескопическими амортизаторами, со стабилизатором поперечной устойчивости
	- задняя	зависимая, на продольных полуэллиптических рессорах, с телескопическими амортизаторами, со стабилизатором поперечной устойчивости



Тормозная система	- рабочая	Пневматическая, двухконтурная, тормозные механизмы передних и задних колес – барабанные, с АБС
	- стояночная	Механический привод на блокировку тормозных механизмов задних колес от энергоаккумуляторов
	- запасная	Один из контуров рабочей тормозной системы
	- вспомогательная	Моторный тормоз-замедлитель
Шины:		9.00-20 (R20)
Комплектация:		
Напряжение бортовой сети - 24V, Гидроусилитель руля, Противотуманные фары, Кондиционер, Магнитола, Электро подъем стекол, Ц/замок, Цвет – белый. КМУ XCMG SQ6.3SK5Q , алюминиевый борт 6,2х2,5х0,6 (м.) Ломающиеся стойки, петли крепления груза 6 шт.		

Максимальный грузовой момент 12,5 т.м.\ Максимальный вылет стрелы 19,5 м.

Минимальный вылет стрелы 0,80 м. \ Грузоподъемность максимальная : 6300 кг.

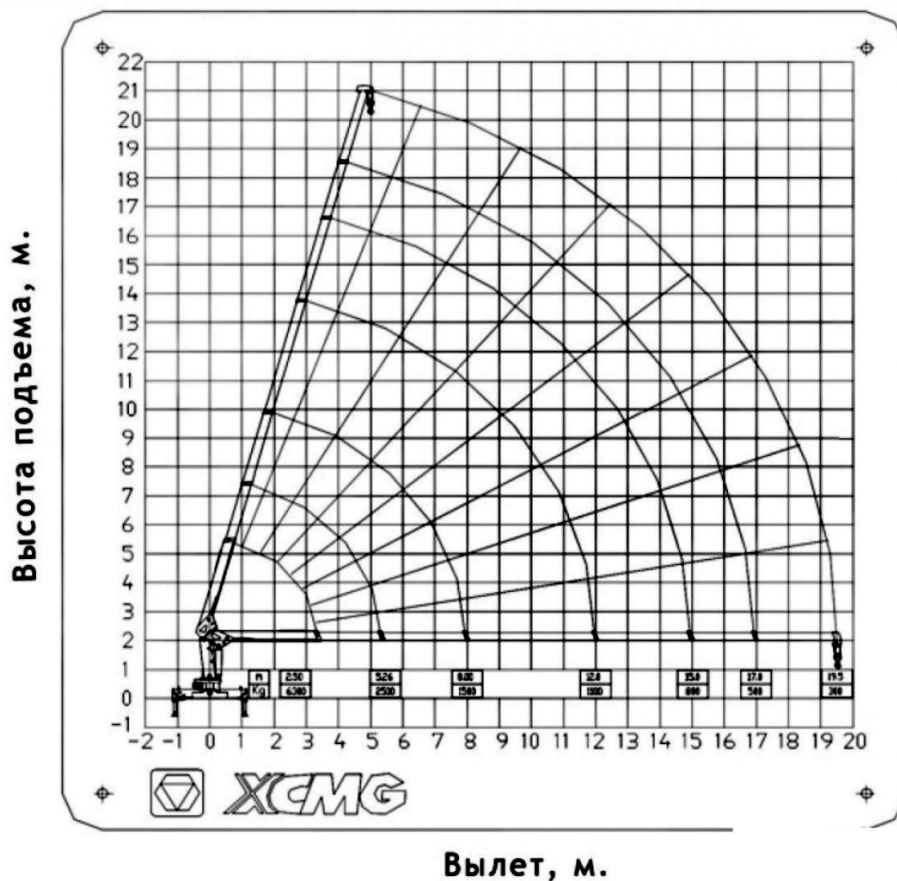
на вылете стрелы.....2,5 м. 6300 кг.

на вылете стрелы.....5,26 м. 2500 кг.

на вылете стрелы.....8,0 м. 1500 кг.

на вылете стрелы.....15,0 м. 800 кг.

на вылете стрелы.....19,5 м. 300 кг.





Количество выдвижных секций 5 шт. \Максимальная высота подъема груза * 21,0 м.

Максимальная глубина опускания груза — **20,0 м.**

Угол поворота колонны Полная ротация \ Номинальная потребляемая мощность **18 кВт**

Номинальное давление рабочей жидкости на выходе **20,6 МПа (210 кгс/см²)**

Номинальная подача рабочей жидкости **32 л./мин.** / Емкость гидробака **90 л.**

Габаритная длина в транспортном положении **5,285 м.**

Габаритная ширина в транспортном положении **0,733 м.**

Габаритная высота в транспортном положении **2,437 м.**

Собственная масса с ауригерами **2170 кг.**

Диапазон рабочих температур от **+40 до -40 °С**

Способ токопровода **Токосъёмник**

Способ управления **Гидравлический**

Место управления **Пульты рядом с колон-ной с обеих сторон**

Гарантия: на КМУ 12 месяцев или 1000 м.ч. в зависимости от того что наступит раньше.

На автомобиль 24 месяца или 80 000 км.

Срок поставки: 14 рабочих дней.

Условия поставки: 30% предоплата 70% доплата по готовности к отгрузке.

Цена: 3 500 000 р., включая НДС 18%